

一、名词解释 (每小题 4 分, 共 40 分)

1. 岩石圈
2. 冰悬谷
3. 块体运动
4. 同质多像
5. 白云岩
6. 玄武岩
7. 片麻岩
8. 鲍文反应序列
9. 拖拽褶皱
10. 侵入接触

二、简答题 (每题 10 分, 共 50 分)

1. 试述河流地质作用? (10 分)
2. 试根据地震的成因进行分类, 并简述其主要特征。(10 分)
3. 简述断层的识别标志? (10 分)
4. 试举例任意 5 种常见矿物的鉴定特征。(10 分)
5. 简述变质作用及其主要类型。(10 分)

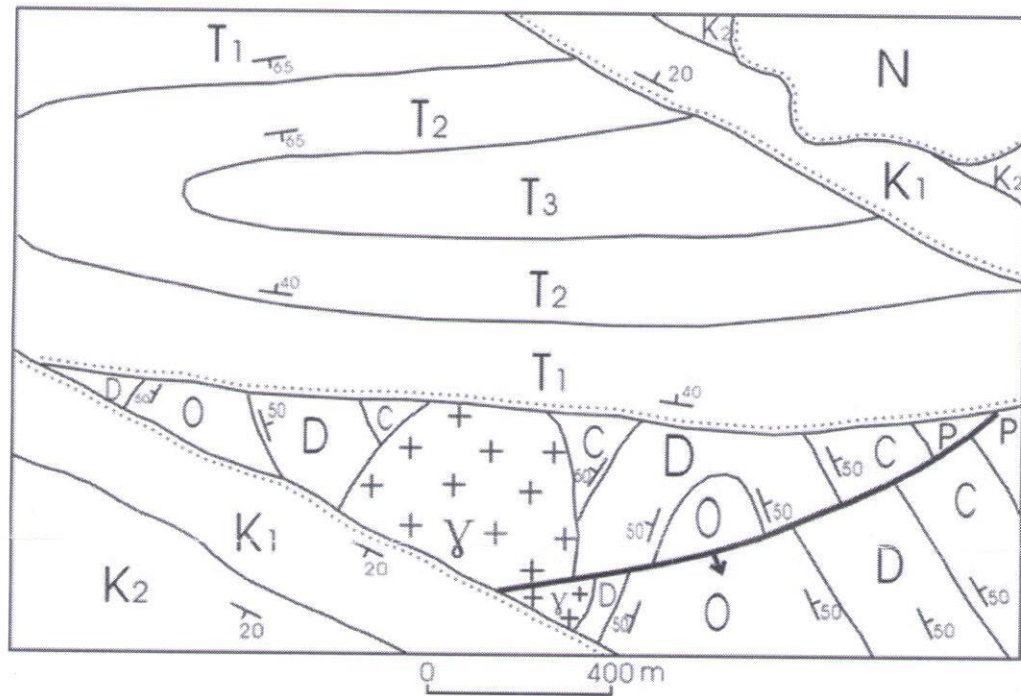
三、论述题 (每小题 20 分, 共 40 分)

1. 试述威尔逊旋回及其演化阶段。(20 分)
2. 试述风化作用及其主要影响因素。(20 分)

四、下图 (见下页) 是某地区的地质简图, 图中各种代号为地质图上通用代号。试根据该地质图, 分析该地的主要地质特征并阐明其地质发展简史。(20 分)

---

特别提醒: 答案必须写在答题纸上, 若写在试卷或草稿纸上无效。



特别提醒：答案必须写在答题纸上，若写在试卷或草稿纸上无效。